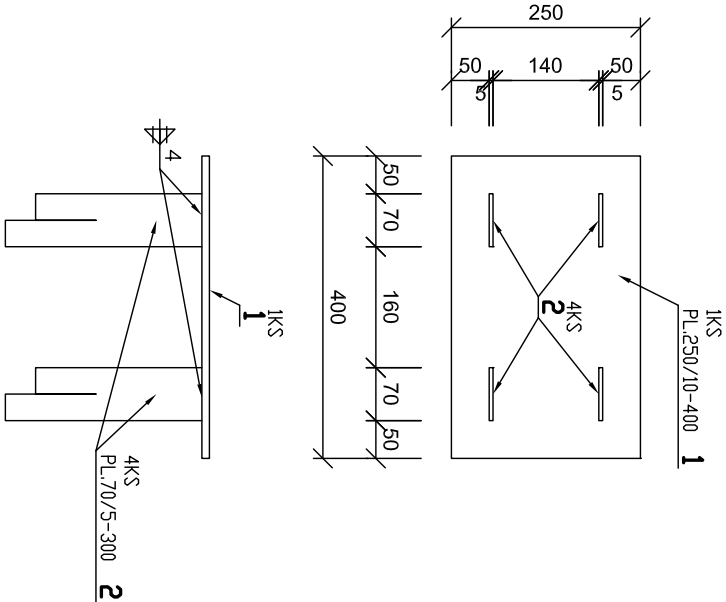


KOTEVNÁ PLATŇA KP1 - 16x

M 1:10



VÝKAZ OCELE S235

KP1 - 1x						
OZN.	POPIS	kg/m kg/m2	DLŽKA (m) PLOCHA(m2)	HMOTNOSŤ kg/kus	POČET KUSOV	HMOTNOSŤ SPOLU (kg)
1	PL.250/10-400	-	-	7.85	1	7.85
2	PL.70/5-300	-	-	0.82	4	3.28
	ZVARY	-	-	-	-	0.87
HMOTNOSŤ SPOLU (kg) 12.00						

POZNÁMKY

- ROZMERY OVERIŤ PREMERANÍM PRIAMO NA STAVBE.
- OCEL. PRVKY PO OSADENÍ OŠETRIŤ PROTIKORÓZNÝMI NÁTERMI - ŠPECIFIKÁCIA PODĽA ARCHITEKTA.
- TÁTO DOKUMENTÁCIA NENAHRÁDZA VÝROBNÚ (DODÁVATELSKÚ) DOKUMENTÁCIU.

OCEĽ: S235

±0,000 = 159,48 m n.m.

AUTOR PROJEKTU: HYDROCOOP spol. s r.o. BRATISLAVA				SADA:	
HL. PROJEKTANT: ING. PETER SLEZÁK					
ZODP. PROJEKTANT: ING. RADOVAN KRÚTEK					
VÝPRACOVAL: ING. RADOVAN KRÚTEK					
INVESTOR: MESTO MALACKY, BERNOLÁKOVA 5188/1A, MALACKY					
NÁZOV: MALACKY				DÁTUM: 11 / 2019	VÝKRES Č.:
STAVEBNÝ OBJEKT: SO 06 PRÍSTREŠOK PRE MECHANIZMNY				STUPEŇ: RP	
MIESTO STAVBY: parc.č. C KN 5389/3 až 7, 5389/10, 5389/18, 3613/5, 3613/14, 5389/19, k.ú. Malacky, okr. Malacky				FORMÁT: 2 A4	
PROFESIA: STATIKA				MIERKA:	
OBSAH VÝKRESU: TVAR OCEĽOVÝCH PRVKOV					

1 : 25

S-07